

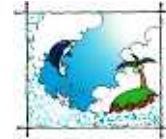
友の会秋の企画をお楽しみに！

待今年も9月にミニ保健大学、10月には日帰旅行に出かけます。

保健大学の様子



今年もミニ保健大学開催
今年もミニ保健大学を開催いたします。九月六日（毎回木曜日）・九月十三日・九月二十七日の三回です。テーマは「歯の健康と生活習慣病」「あなたの食生活は大丈夫？」「血圧と尿のお話」で準備中です。時間は午後一時三十分から二時間程度です。花丘診療所の一階で開催します。テキスト代や検査代として五百円いただきますが、それで全ての話聞くことができます。一回でも二回でも、健康のためにご参加下さい。



今年の旅行は十月七日です
今年の友の会日帰り旅行は十月七日（日曜日）島原を検討いたします。ちよつと「おくんち」にかかりますが、秋の計画には是非入れてくださるようお願いいたします。





行程は、ゆっくりとお風呂につかって歌や踊りで交流できる内容にします。

また、秋のお花摘みや野菜の収穫体験などができる場所にも行くことができます。乞う、ご期待下さい。

百万筆署名にご協力下さい
「医師・看護師が足りない」「入院できるベッドがない」など医療の崩壊を許さないために。全国で新しい署名に取り組みます。目標は百万！長崎で一万です。ご協力よろしくお願いたします。

9月の診療体制

	月曜	火曜	水曜	木曜	金曜	土曜
午前診療	内科:木下 	整形外科:菅 胃カメラ 内科 :本田	内科:木下 浦川:休診 リウマチ外来	内科:木下 	リハ科・内科 	内科:木下診察日 9月1日・15日・29日
					鈴木診察日 9月8日・22日	
午後診療	内科:木下 	内科:荻野 	午後休診	内科:木下 午後4時より診療 	内科:木下 夜間診療 内科:木下	午後休診
夜間						

木下医師の土曜外来は、 9 / 1日・15日・29日です。 鈴木医師は、9 / 8日・22日です。

浦川医師の9月診療は、休診。次回診療は10 / 10日(水曜)です。

菅医師の9月4日(火曜日)の診療は休診となります。

平野医師の9月28日(金曜日)の診療は休診となります。



10月の診療体制

浦川医師の10月診療は、10 / 10日(水曜)です。

木下医師の10月の土曜診療は、10 / 6日・20日です。

鈴木医師の10月の土曜診療は、10 / 13日・27日です。

