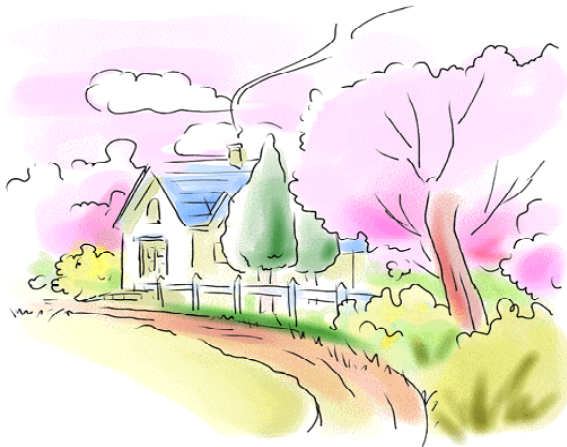


春の健診を始めます

健康管理のために定期的な被爆者健診・特定健診を受診しましょう



新年度 被爆者健診

四月から新しい年度の被爆者健診や自治体のおこなう特定健診・ガン健診が始まります。健康管理のため、受診をおすすめします。



原健は診療所でも交通費を支給します。

原爆健診は健診の時の交通費も、精密検査時には全額、基本の健診や癌健診のときもバスや電車で換算して往復四百円を越えれば支給されます。



詳しくは診療所受付にご相談ください。

新花丘診療所の建設がすすんでいます。



七月一日、
オープン、
予定!

友の会健診の活用を!

また、三十五才以上のすべての友の会会員(家族も含む)は、お一人様千五百円で友の会健診が受けられます。

一般的な血液検査はもちろん、心電図検査や肺ガン・大腸癌検査も含む充実した内容になっています。

費用が気になったり、なかなか機会のなかった主婦や若い方にもお勧めします。

4月の診療体制

毎月1回、第3金曜日に夜間診療を再開します。是非ご利用ください。4月の夜間診療日は16日です。午後8時まで受付を行います。

	月	火	水	木	金	土
午前	山道 (内科)	山道 (内 科) / 菅 (整形)	山道 (内科)	平野 (リハビリ 科)	山道 (内科)	
午後	山道 (内科)	山道 (内科)		木下 (漢方)	山道 (内科)	

4月の診療体制のご案内

松浦医師は研修受講のため、4月は診療に入りません。

毎週月曜日午前中に胃カメラが出来ます。月曜日以外の日にご希望の方はご相談に応じます。

リウマチ外来（浦川医師）は、4月21日（水）の午前に診療に入ります。

保険を使って鍼灸治療を受けることが出来ます（鍼灸治療所は当診1階にあります）。予約制です。当診受付までお問い合わせ下さい。

往診を希望される方は、遠慮なく当診までご連絡下さい。

