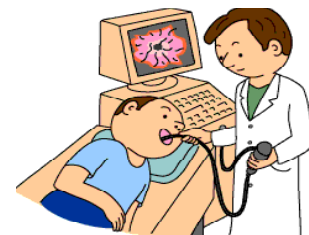


かわら版

# はなおか

NO. 113  
2011年5月1日  
健友会 花丘診療所



## “胃カメラ”が 新しくなりました。

医療機器が新しくなります

◆「五月十一日より開始」

上部消化管内視鏡（胃カメラ）が新しくなります。今まで経口（口から）だけでなく、経鼻（鼻から）できるようになりました。これまで胃カメラが「苦手」、「苦痛」、「不安」があるとの声がありました。これからは、「むせにくく」、「楽」にできるようになります。また、カメラの管が「細く」なり、咽頭麻酔もなく、実施後すぐ飲食できるようになります。今まで実施されてなかった方はぜひお薦めいたします。なお、胃カメラは「予約が必要です」。

◆「心電計」・「肺機能検査」  
胃カメラと合わせて心電計・肺機能検査機器も新しくなります。

◆「公費対象予防接種」

○「麻疹・風疹ワクチン」

対象 中学三年生・高校三年生

◆「自費予防接種」

○「肺炎球菌ワクチン」

それぞれ実施していますが、予約が必要です。

## 5・6月の診療体制

	月	火	水	木	金	土
午前	山道 (内科)	山道(内科)／ 菅 (整形)	山道 (内科)／ 浦川(リウマ チ科)	平野 (リハビリ 科)	山道 (内科)	
午後	山道 (内科)	山道(内科)隔週 ／ 木下 (漢方)隔週		山道 (内科)	山道①③ ⑤／松浦 ②④ (内科)	

### 5月の予定

- 木下医師（漢方）は10・24（火）の午後診療に入ります。
- 松浦医師は13・27日(金)の午後診療に入ります。
- リウマチ外来の浦川医師は18日(水)の午前に診療に入ります。

### 6月の予定

- 木下医師（漢方）は7・21（火）の午後診療に入ります。
- 松浦医師は10・24日(金)の午後診療に入ります。
- リウマチ外来の浦川医師は15日(水)の午前に診療に入ります。

- 毎週月曜日午前中に胃加ろが出来ます。月曜日以外にご希望の方はご相談下さい。
- 保険を使って鍼灸治療を受けることが出来ます（鍼灸治療所は当診の2階にあります）。予約制です。当診受付までお問い合わせ下さい。
- 往診を希望される方は、遠慮なく当診までご相談下さい。